

# Batyline

## Stamskin Top

[Stam]Skin

Collection  
marine

Yachting-  
Kollektion



# Batyline | Marine Collection



## [Stam]Skin Top & Club

**Facile** : une matière très flexible permettant une qualité de recouvrement parfaite

**Benutzerfreundlich**: hohe Materialflexibilität für eine perfekte Polsterqualität

**Colorée** : une large palette de 33 couleurs neutres et vibrantes

**Farbenfroh**: eine breite Palette von 33 neutralen und kräftigen Farben

**Elégant** : un grain cuir classique pour un design chic et intemporel

**Elegant**: Eine klassische Ledernarbung für ein zeitlos, schickes Design



## [Stam]Skin Feel

**Naturel** : contient 47% de matériaux biosourcés pour un design durable

**Natürlich**: Enthält 47% biobasierte Rohstoffe für einen nachhaltigen Look

**Unique** : offre à la fois une surface ultra-douce et une palette de couleurs sophistiquées et intemporelles

**Einzigartig**: Bietet sowohl eine ultraweiche Oberfläche als auch eine anspruchsvolle und zeitlose Farbpalette

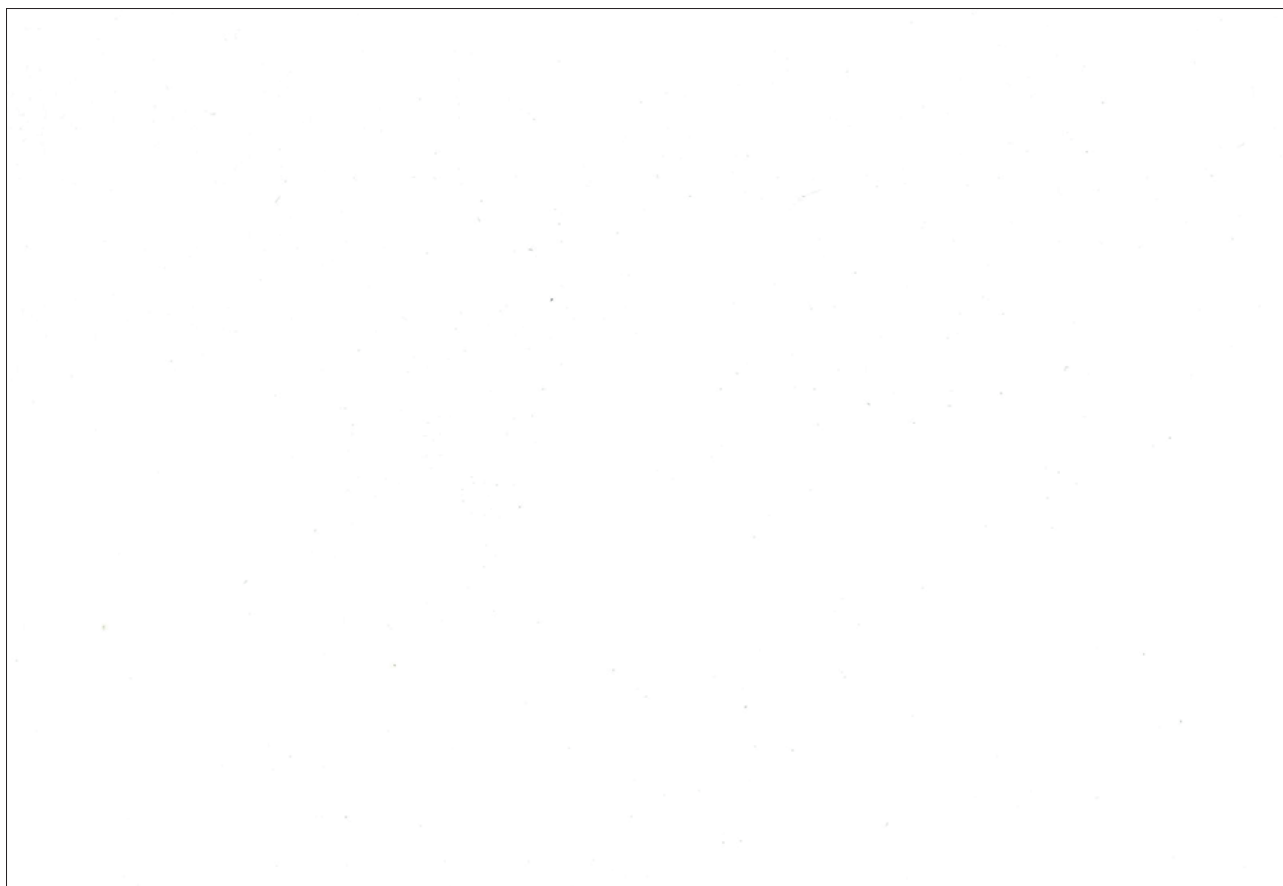
**Polyvalent** : convient aussi bien aux applications intérieures qu'extérieures

Conforme aux normes de résistance au feu en vigueur

**Vielseitig**: Sowohl für Indoor als auch Outdoor geeignet  
Entspricht den geltenden Normen der Flammbeständigkeit

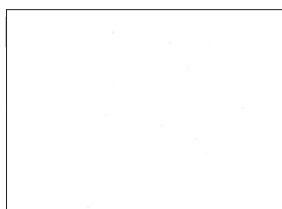
# Batyline [Stam]Skin

Top

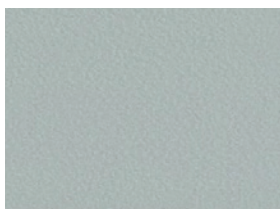


Blanc marbre  
*Marmor*

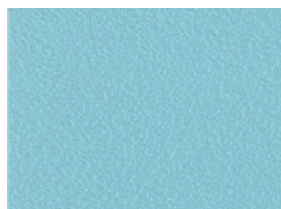
F4340-10120



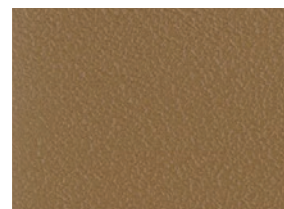
Blanc marbre F4340-10120  
*Marmor*



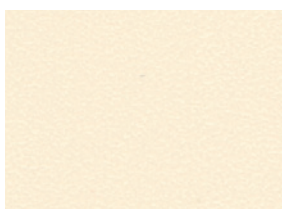
Brume F4340-20161  
*Gischt*



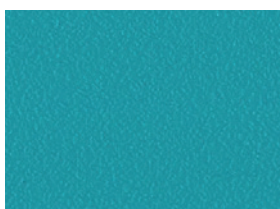
Baltique F4340-20290\*  
*Baltik*



Alezan F4340-20286  
*Alezan*



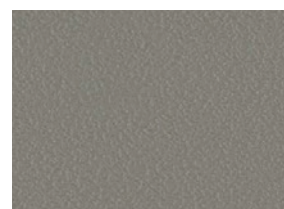
Sable F4340-5029  
*Sand*



Turquoise F4340-20294  
*Türkis*



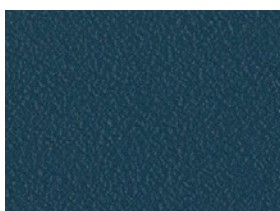
Oslo F4340-20289  
*Oslo*



Taupe F4340-20237  
*Taupe*



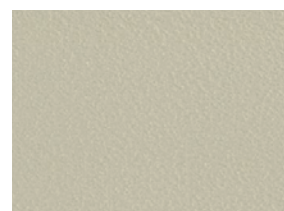
Capri F4340-20288  
*Capri*



Adriatique F4340-20284  
*Adria*



Lingot F4340-20281  
*Gold*



Sahara F4340-20279  
*Sahara*

Plus de coloris disponibles à la demande - *Weitere Farben auf Anfrage erhältlich*

\*Coloris disponible à la demande - *Farbe auf Anfrage erhältlich*

# Batyline | Marine Collection

<b>Batyline [Stam]Skin Top F4340</b>	<b>Batyline [Stam]Skin Club F4340</b>	<b>Batyline [Stam]Skin Feel* F4357</b>
----------------------------------------------	-----------------------------------------------	------------------------------------------------

## Propriétés techniques - Technische Daten

## Normes - Normen

Composition Zusammensetzung	Composite multicouches - <i>Mehrschichtverbund</i>		
	-	Contenu biosourcé = 47% Biobasierter Inhalt = 47%	
Support - Träger	Jersey-polyamide - <i>Poliamid-Jersey</i>	Jersey-coton - <i>Baumwoll-Jersey</i>	
Laize - Breite	140 cm • 55.1 in		
Poids - Gewicht	780 g/m <sup>2</sup> • 23 oz/sq. yd	885 g/m <sup>2</sup> • 21 oz/sq. yd	EN ISO 2286-2
Épaisseur - Dicke	1.0 mm – 1.2 mm • 1,000 microns - 1,200 microns	1.3 mm • 1,300 microns	EN ISO 5084

## Propriétés physiques - Physikalische Eigenschaften

Allongement sous charge 125 N/5 cm (chaîne / trame) <i>Reißdehnung unter Last 125 N/5 cm (Kette/Schuss)</i>	>35% / >55%	>38% / >53%	EN ISO 1421
Résistance rupture (chaîne/trame) <i>Reißkraft (Kette/Schuss)</i>	>440 N/5 cm / >280 N/5 cm 96.9/62.9 lbs/2 in	230 N/5 cm / 200 N/5 cm 51.7/45 lbs/2 in	
Résistance déchirure (chaîne/trame) <i>Weiterreißkraft (Kette/Schuss)</i>	≥25 N / ≥15 N ≥6 lbs / ≥3 lbs		EN ISO 13937-1
Resistance a la flexion - <i>Knickbeständigkeit</i>	400,000 cycles - 400.000 Zyklen	-	EN ISO 7854
Résistance à l'abrasion <i>Abriebfestigkeit</i>	>120,000 cycles >120.000 Zyklen		EN ISO 5470-2 Martindale
Résistance aux intempéries <i>Wetterbeständigkeit</i>	GS=4/5 pour 700 h GS=4/5 für 700 h	GS=4/5 pour 1000 h GS=4/5 für 1.000 h	ASTM G154
Résistance aux moisissures <i>Schimmelbeständigkeit</i>	Degré 0, excellent Stufe 0, exzellent		EN ISO 846-A
Températures extrêmes d'utilisation <i>Maximale Einsatztemperaturen</i>	-20°C / +70°C • -4°F / +158°F	-30°C / +70°C • -22°F / +158°F	

## Réaction au feu - Brennverhalten

Classement Brandklasse	US	Conforme - Pass	NFPA 260	
		Classe 1 - Klasse 1	CAL TB 117	
	IT	-	Classe 1IM - Klasse 1IM	UNI 9175
		Classe 2 - Klasse 2	-	UNI 9177-87
	CH	5.3		SN 198898 - VKF/AEAI
	DE	Classe F1 - Klasse F1		DIN 53438-3
	FR	M2		NFP 92.507
	UK	Conforme - Pass		CRIB 5 BS 5852
	AU	Conforme - Pass	-	AS / NZS 1530-3
		Groupe 2 - Group 2	-	AS/NZS 3837
Test cigarette / allumette <i>Zigarettest / Streichholztest</i>	Pas d'allumage Kein Entflammen		EN 10211&2	
Test marine <i>Marine-Test</i>	Conforme Pass		IMO MSC.307(88) (2010FTP Code) Annex 1 Part 8	

## Système de management - Managementsysteme

Qualité - *Qualität*: ISO 9001 • Environnement - *Umwelt*: ISO 14001

## Certifications, labels, garantie - Zertifizierungen, Labels, Garantien

5 ans de garantie  
5 Jahre Garantie

Technologie Smart coating  
Smart Coating Technologie



\*Only for F4357



2690/23



<sup>1</sup>Résume le projet RSE du groupe centré sur l'humain, pour aligner performance économique et impact positif.

<sup>1</sup>Fasst das CSR-Projekt der Gruppe zusammen, das sich auf den Menschen konzentriert, um wirtschaftliche Leistung und positive Auswirkungen in Einklang zu bringen.

Les caractéristiques techniques indiquées sont des valeurs moyennes avec une tolérance de +/- 5% (\*Batyline [Stam]Skin Feel +/-10% de tolérance). Nos produits sont sujets à des évolutions en fonction des progrès techniques et nous nous réservons le droit d'en modifier les caractéristiques à tout moment. Il est de la responsabilité de l'acheteur de nos produits de vérifier la validité des données ci-dessus. Un guide d'entretien et de nettoyage est disponible sur demande. Les coloris et textures présentés sont donnés à titre indicatif.

Bei den angegebenen technischen Daten handelt es sich um Durchschnittswerte mit einer Abweichung von +/- 5% (\*Batyline [Stam]Skin Feel mit einer Abweichung von +/-10%). Unsere Produkte unterliegen Änderungen aufgrund des technischen Fortschritts. Wir behalten uns das Recht vor, die Eigenschaften unserer Produkte jederzeit anzupassen. Es obliegt dem Käufer unserer Produkte, die Gültigkeit der o.g. Daten zu überprüfen. Eine Anleitung zur Pflege und Reinigung ist auf Anfrage erhältlich. Die gezeigten Farben und Texturen sind als Hinweis gegeben und können auf Bildschirmen leicht abweichen.