

The Viland logo is rendered in a light blue, lowercase, sans-serif font. It is positioned in the upper left corner of the page, set against a background of a repeating floral pattern in shades of purple and pink. The pattern features stylized flowers and leaves, creating a dense, decorative texture.

**viland**

Au service des professionnels depuis 1825

# Les TISSUS MICROFIBRES

## Gamme ALKEMIA

### Home & Contract collections

A smaller version of the Viland logo, consisting of the word 'viland' in a light blue, lowercase, sans-serif font, with the tagline 'Au service des professionnels depuis 1825' in a smaller font size directly beneath it.

**viland**  
Au service des professionnels depuis 1825

3 rue de Lionne - 38000 Grenoble - Tel. +33(0)476 421 127 - Fax +33(0)476 428 195 - [client@viland.fr](mailto:client@viland.fr)



## ALKEMIA

**ALKEMIA** est une collection dynamique de tissus imprimés et coordonnés, avec des designs graphiques et des couleurs au cœur des tendances.

**Alkemia** est un **tissu** microfibre à base de polyester, caractérisé par une extraordinaire douceur obtenue grâce à des techniques modernes.

**Alkemia** offre un **toucher velours** qui rend sa surface particulièrement douce et ses couleurs encore plus intenses.

**Alkemia** se décline en :

-**Une version UNIE** livrable dans 3 présentations :

**ALKEMIA – sans support.**

**ALKEMIA PLUS – avec un support toilé.**

**ALKEMIA PLUS/AU – version Non Feu (contract et hôtellerie).**

-**Deux versions imprimées :**

**ALKEMIA GRAFIC PLUS - Avec une version Non Feu GRAFIC PLUS/AU**

**ALKEMIA PAINT PLUS – Avec une version Non Feu PAINT PLUS/AU**

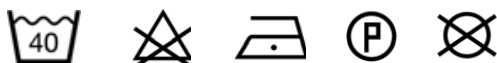
Réalisées dans leur finition avec une **technique d'impression par transfert thermique**. Elles sont coordonnables avec la gamme unie.

Tous les tissus de la gamme répondent aux prestations requises pour les revêtements **Hôtel & Contract et sont donc anti-feu, anti-taches et résistants à l'usure et au temps**.

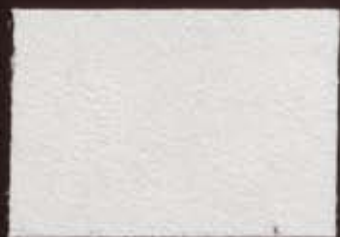
**Toutes les collections sont coordonnables entre elles et permettent ainsi de croiser différents modèles pour une seule et unique harmonie décorative.**

**Alkemia** est un tissu **résistant et facile à entretenir**, grâce à ses compétences techniques et son fil spécial en polyester, obtenu à partir d'un traitement hydrofuge.

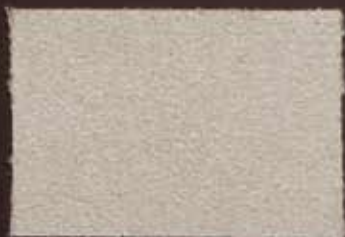
Largeur : 140 cm. Pièce de 40 ml. Abrasion martindale 30 000 tours







00



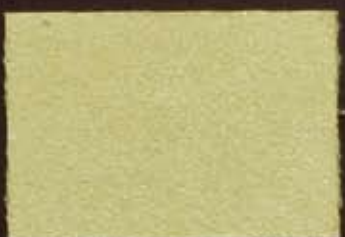
2



3



1



7



8



26



12



10



25



18



16



20



21



22



5



4



11



9



30



6



14



13



15



29



19



27



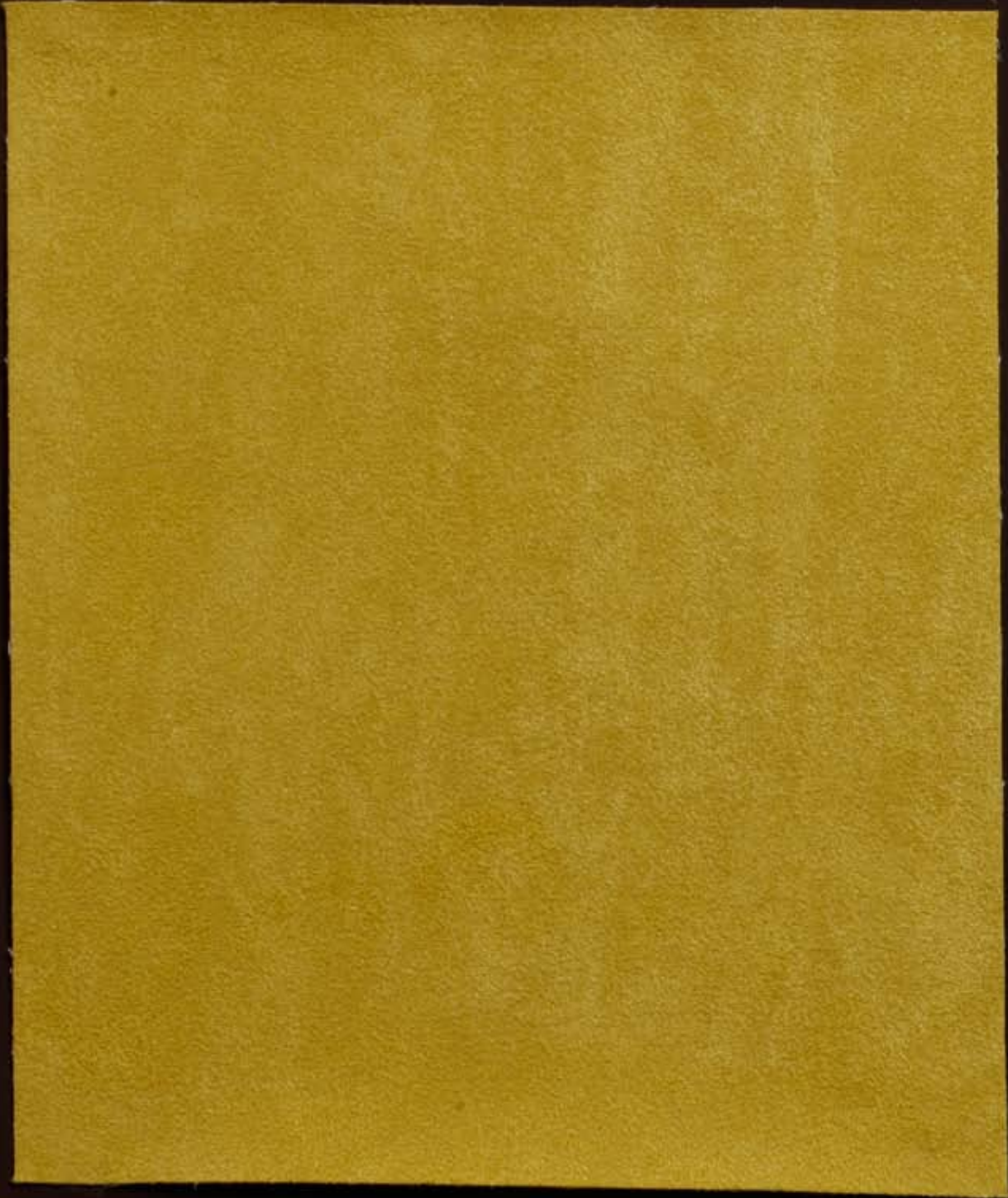
24



23



28





150



250



350



750



850



950



3050



1750



1950



1650



2950



2150



1850



2050



2550



450



550



650



1050



1250



1150



1350



1450



1550



2350



2250



2450



2650



2750



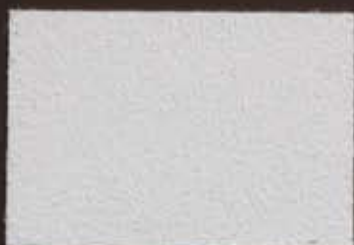
2850



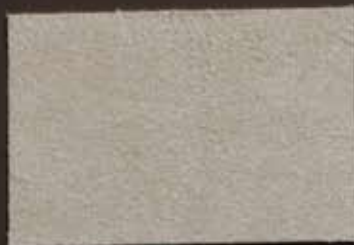


1790

**CONTRACT collection**



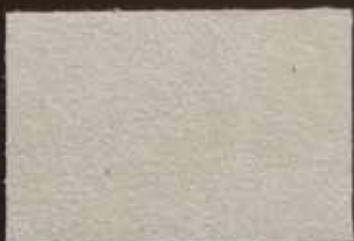
0090



290



390



190



790



890



2690



1290



1090



2590



1890



1690



2090



2190



2290



590



490



1190



990



3090



690



1490



1390



1590



2990



1990



2790



2490



2390



2890